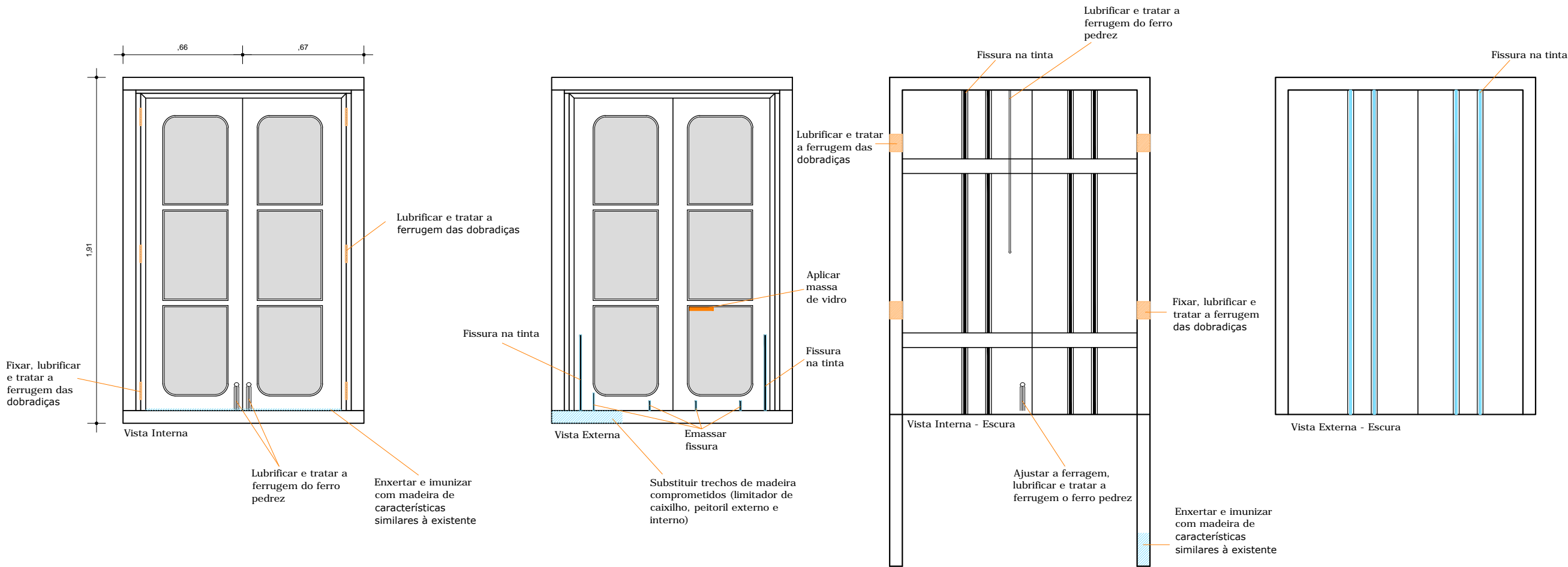


J 2/2



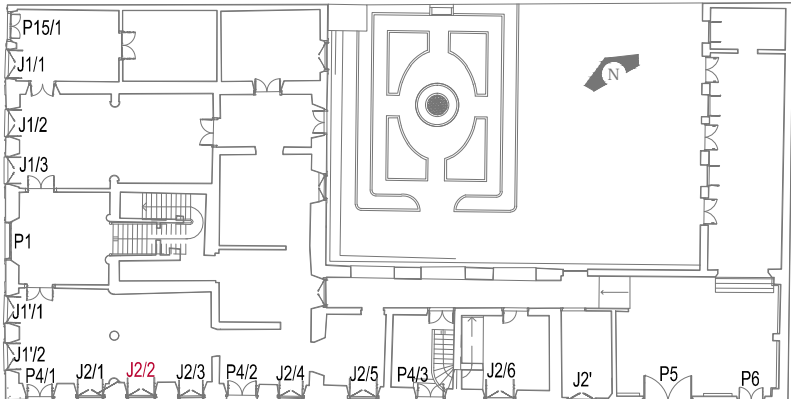
OBSERVAÇÕES GERAIS:

- A esquadria deve ser lixada em sua totalidade.
- A esquadria deverá ser tratada contra a ação de insetos xilófagos com produto adequado.
- A esquadria deverá ser pintada na cor similar à existente.
- Todos os orifícios de drenagem das esquadrias deverão ser limpos e desobstruídos.

Legenda:	
	Aplicar massa de vidro
	Intervenção na madeira



Foto Interna



1º Pavimento

	PROPRIETÁRIO PREFEITURA MUNICIPAL DE PELOTAS	LOCAL Praça Cel. Pedro Osório, 2 Pelotas - RS	DESCRIÇÃO Restauração das esquadrias - fachada sul	ESTAGIÁRIOS Lilianne Nicolette e Xana Porto	RESPONSÁVEL Arq. Carolina de Castro Neves CAU A53708-0	EQUIPE Arq. Fábio Caetano CAU A28736-8 Arq. Laura Zambrano CAU A27998-6 Arq. Marta da Rosa e Silva CAU A33619-0	DATA maio/2018
							ESCALA 1:25
							PRANCHA A 10
							Arq. Liciane Almeida CAU A 25007-4 Arq. Paulina von Laer CAU A 26443-1